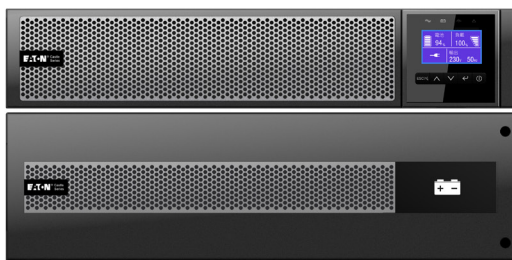


伊頓 Eaton Castle RT UPS

6-10K G2 Rack models



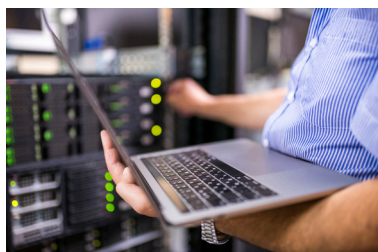
Rack UPS & EBM

在數位化與高可用性成為企業標配的今天，Eaton Castle 系列 UPS 提供高效、穩定且智慧的電力保護解決方案，確保您的關鍵設備持續運作不中斷。

本系列產品採用在線式雙轉換架構 (Online Double Conversion)，即時監控與調節輸入電源，輸出穩定純淨的正弦波電力，有效隔離電壓波動、頻率異常與突波干擾。內建自動旁路與數位化控制技術，大幅提升系統可靠性與操作效率。

其機架式設計節省空間、安裝靈活，特別適合部署於資料中心、網路機房與中小型企業環境中。透過穩定電力供應，有效降低系統中斷風險，確保營運不中斷、資料安全無虞。

應用情境



- 邊緣運算
- 分散式 IT
- 中小型資料中心
- 伺服器機房
- 網路機櫃

穩定電力，守護關鍵營運

- 在線式雙轉換架構 (高效 94%)，可調節輸入電源，完美正弦波輸出
- PF=1 (VA=W)，相容多種負載類型
- 支援並聯冗餘 (N+1, 最多可並聯3個裝置)
- 內建 OVCD 保護、風扇鎖定偵測、過溫偵測與過載警告功能
- DSP 設計實現精確可靠控制



先進架構，純淨電力輸出

- 智慧化的電池管理系統，保障電池壽命
- 設備可選配外部擴充電池 (EBM)
- 支援恒壓恒頻 (CVCF) 模式應用
- 支援 HE 高效供電模式
- 節省空間、安裝靈活



智慧控制，操作直覺

- 標配 USB、RS232、EPO、乾接點 (隨附一條通信線)
- 附 mini 智慧插槽，支援 web/SNMP 介面，可遠端監控
- 繁體中文 LCD 智慧顯示螢幕
- 操作和安裝簡便



在地化生產，高品質供貨

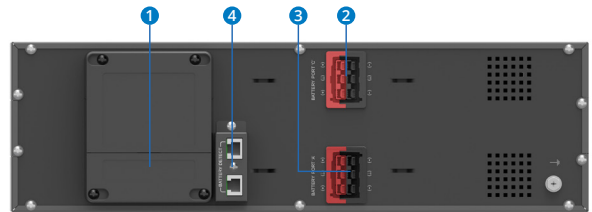
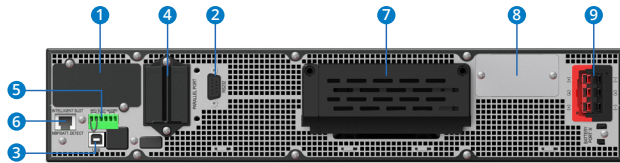
- MIT 生產，貼近市場需求
- 有效縮短運輸距離與時間，備件無虞
- 專業團隊提供即時且高效的服務



繁體中文 LCD 顯示螢幕

技術規格

電氣規格 On-Line 機架式 UPS



- ① 智慧通訊卡插槽
- ② RS232 序列埠
- ③ USB 通訊埠
- ④ 並機埠 (可選配並機卡)
- ⑤ RPO& 乾接點輸入輸出
- ⑥ RJ50 電池/變壓器偵測連接埠
- ⑦ AC 輸入/輸出埠 (端子排)
- ⑧ 輸入斷路器 (選配)
- ⑨ 擴充電池模組 (EBM) 接頭
- ① 保險絲蓋板
- ② EBM 連接埠 1
- ③ EBM 連接埠 2
- ④ RJ50 電池偵測連接埠

產品型號		C-6000RG2	C-10000RG2
額定容量		6000VA/6000W	10000VA/10000W
輸入	額定電壓	單相二線 (L/N+PE) 220/230/240Vac	
	頻率	50/60Hz 40~70 ± 0.5Hz	
	電壓	160-276V 滿載 (110-160V 線性半載)	
	功率	>0.99	
	旁路電壓	187~264Vac	
	插頭	端子排	
輸出	額定電壓	單相二線 (L/N+PE) 220/230/240Vac	
	波形	正弦波	
	波形失真	THDv <2% (線性負載) (<10% 非線性負載)	
	頻率	50/60±5Hz (鎖相模式)	
		50/60Hz±1% (定頻模式)	
	超載能力	105~125%:10m;125~150%: 30s; >150%: 0.5s	
	轉換時間	市電 <-> 電池模式: 0ms	
電池 (密閉式鉛酸免加水型)	插座	端子排	
	額定電壓	192VDC	
	容量	12V/7.5AH x 16pcs (每個電池箱)	
	備援時間	半載 ≥12 分鐘 滿載 ≥3 分鐘	半載 ≥7 分鐘 滿載 ≥2 分鐘
	充電時間	5 小時充至 90% (主機 +1 個電池箱), 可選購額外電池箱延長放電時間, 至多可增加 6 箱 (EBM 選配)	
效率	市電模式	最高可達 94%	
	電池模式	最高可達 91%	
	HE 模式	最高可達 98%	
通訊介面		RS232、USB、智慧卡卡槽、EPO、乾接點 NMC mini card、CMC mini card、AS-400 mini card (選配)	
告警功能 (LCD)		電量過低、電池異常、超載、旁路異常、故障	
保護功能		輸入過壓、輸入低壓、輸出過壓、輸出超載、輸出短路、超載、系統過溫保護	
環境	噪音	<55dB	<60dB
	溫度	0°C ~ +50°C (40°C 以上需降容)	
	濕度	0%~95%, 無冷凝結露	
EMC		CNS 14757-2, 等級: Class A	
安規		BSMI (CNS 14843-1)	
尺寸: 寬x深x高 (mm)	UPS	438 x 540 x 86.3 (2U)	438 x 540 x 86.3 (2U)
	EBM	438 x 559 x 129 (3U)	438 x 559 x 129 (3U)
重量 (KG)	UPS	13.5	15.3
	EBM	50.9	51.8
保固		一年	

- * 提供操作介面, 支援Window10(含)以上 / Linux 等作業系統
- * 產品不斷完善更新, 所有參數指標可能發生變化, 恕不另行通知
- * 以上資料為典型值, 僅作參考, 不作工程計算依據
- * BSMI 認證: 已取得經濟部標準檢驗局核發之商品檢驗登錄證書
- * 可選配外部維護旁路 (C-10kRMBPG2), 通用C-6000RG2, C-10000RG2
- * 可搭配輸出變壓器 (C-6000RTFMG2), 適用C-6000RG2 (C-10000RTFMG2), 適用C-10000RG2



伊頓飛瑞慕品股份有限公司
EATON PHOENIXTEC MMPL CO., LTD

台北 新北市 221 汐止區大同路二段 125 號 9 樓 / TEL: (02) 6614-2000 FAX: (02) 8692-6868
台中 台中市 408 文心路一段 306 號 5 樓之一 / TEL: (04) 2328-1480 FAX: (04) 2322-7214
高雄 高雄市 802 苓雅區苓雅二路 203 號 11 樓 / TEL: (07) 334-9119 FAX: (07) 334-9099
eaton.com/tw ©2025 伊頓公司 版權所有 客服專線: 0800-011-912

經銷商: